

# Les Auxiliaires du jardin



## Présentation des rôles...

- Les abeilles, bourdons, mouches et papillons sont des **pollinisateurs**. Ils permettent la reproduction des plantes dans le jardin, et l'apparition de fruits et légumes.
- Les cloportes, collemboles, certains acariens et les vers de terre sont des exemples de **décomposeurs**. Ils sont capables de recycler les déchets végétaux en matière organique, et d'apporter au

*Les auxiliaires sont des êtres vivants, des insectes, des animaux, qui sont présents naturellement dans les jardins et qui aident le jardinier. Ils peuvent par exemple manger des insectes ou animaux nuisibles aux plantes, mais aussi polliniser des fleurs qui permettront d'avoir des fruits et légumes !*

sol les qualités physicochimiques nécessaires aux plantes.

- Les oiseaux, hérissons, grenouilles, chauves-souris, mais aussi beaucoup d'insectes et araignées sont des **prédateurs**. Ils attaquent puis mangent les animaux nuisibles aux plantes.

*Vous trouverez certains prédateurs disponibles dans votre jardinerie, demandez conseil à un vendeur !*

- Certaines mouches et toutes petites guêpes sont des **parasitoïdes**. Elles se développent aux dépens d'animaux nuisibles aux plantes.

- Des bactéries, champignons ou nématodes (vers microscopiques) font partie des **micro-organismes utiles** pour protéger les plantes. Certains nématodes sont par exemple utiles pour lutter contre des limaces ou bien des larves d'insectes.

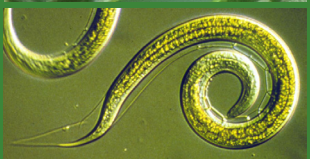
Larve de coccinelle



Larve de chrysope



Nématode



# Accueillons les auxiliaires !

Aménageons nos jardins...

Les plus connus...

	Auxiliaires	Cibles
	Coccinelles (larves et adultes)	Pucerons
Prédateurs	Chrysopes (larves)	Acariens, cochenilles, pucerons, aleurodes
	Acariens prédateurs	Acariens
Pathogènes	Bacillus thuringiensis	Chenilles

► Favorisez les haies et espaces fleuris, les arbres isolés, les îlots d'herbes hautes, pour offrir le gîte et le couvert aux auxiliaires.

► Vous pouvez aussi semer et planter des plantes à fleurs riches en pollen et en nectar ! Cela sera utile aux syrphes et autres pollinisateurs.



*Syrphe adulte, dont les larves sont de grandes amatrices de pucerons !*

► Des paillis et litières de feuilles mortes, seront utiles pour les lombrics, les cloportes, les carabes, les staphylin, les mille-pattes ou les batraciens hivernants.

► Des murets ou des tas de pierres, plairont aux lézards, staphylin, hérissons, araignées, cloportes et crapauds.

► Des "hôtels" à insectes : en creusant dans une bûche plusieurs trous de différents diamètres (de 3 à 14 mm), vous attirerez des hyménoptères prédateurs et parasitoïdes. L'installation de fagots de tiges creuses, comme le sureau, attirera d'autres prédateurs.

► Des nichoirs ou abris pour oiseaux, exposés au sud-est.

► Des points d'eau, surtout en période de canicule et de sécheresse prolongée. Les animaux pourront s'y abreuver, ex : abreuvoirs, bassins, mares...

Porteur de projet :



Partenaires du projet :



Avec le concours financier de :



Pour plus de conseils, adressez-vous aux magasins signataires de la charte.



Jardiner

en préservant sa Santé  
et l'environnement

[www.mieux-jardiner.fr](http://www.mieux-jardiner.fr)

Conception : FREDON Champagne-Ardenne